



2019

# COLOMBRES 263 ALMAGRO

DESARROLLO Y CONSTRUCCIÓN COMPANÍA DE OBRAS. ENTREGA FEBRERO 2019

ALMAGRO  
**COLOMBRES 263**



El edificio se desarrolla en **9 niveles** con la planta baja libre para cocheras y palier de acceso.

El proyecto cuenta con **unidades de 3, 2 y 1 ambiente** configurados en distintas tipologías desde el nivel 1 al nivel 9.

**COCHERAS**  
EN PLANTA BAJA



ALMAGRO  
**COLOMBRES** 263

**C**  
**D**  
**O**



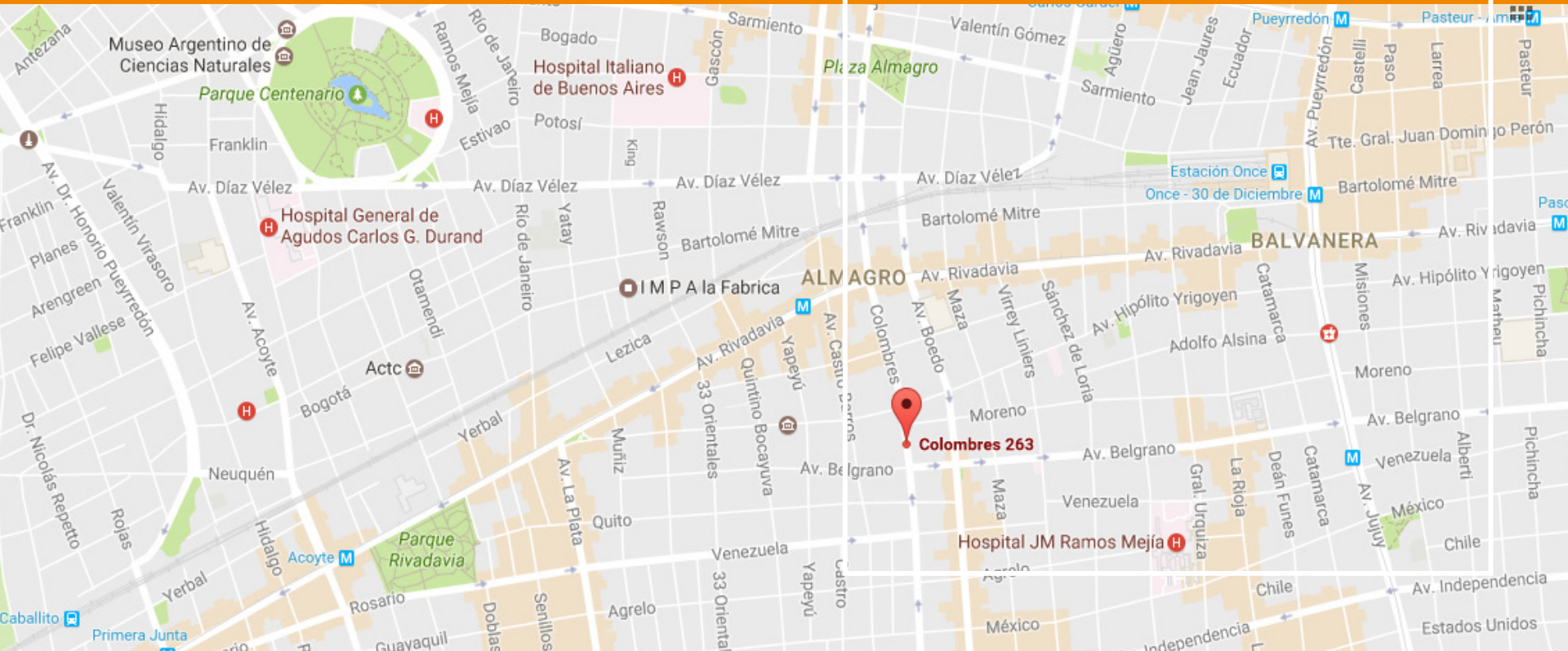
ALMAGRO  
COLOMBRES 263



### **AMPLIOS BALCONES** EN TODAS LAS UNIDADES

En el primer piso se encuentra la portería junto con las dos primeras unidades del contra frente. Todas las unidades cuentan con **amplios balcones o balcones tipo terraza, con deck de madera.**

ACCESO POR **AV. RIVADAVIA, SUBTE A Y FERROCARRIL SARMIENTO**



INTERIO-  
RES

ALMAGRO  
COLOMBRES 263

UNIDADES DE **1 AMBIENTES**



# INTERIO- RES

ALMAGRO  
COLOMBRES 263

UNIDADES DE **2 AMBIENTES**



INTERIO-  
RES

ALMAGRO  
COLOMBRES 263

UNIDADES DE **3 AMBIENTES**

**PLANTA BAJA** CON COCHERAS Y HALL

**PLANTAS**



UNIDAD B

2 ambientes

Superficie cubierta **39.50 M2**

Superficie balcón **4.80 M2**

UNIDAD C

Monoambiente

Superficie cubierta **31.00 M2**

Superficie balcón **5.40 M2**



PLANTA TIPO **PISOS 2DO. A 6TO.**

**UNIDAD A**

3 ambientes

Superficie cubierta **61.00 M2**

Superficie balcón **6.50 M2**

**UNIDAD B**

2 ambientes

Superficie cubierta **39.50 M2**

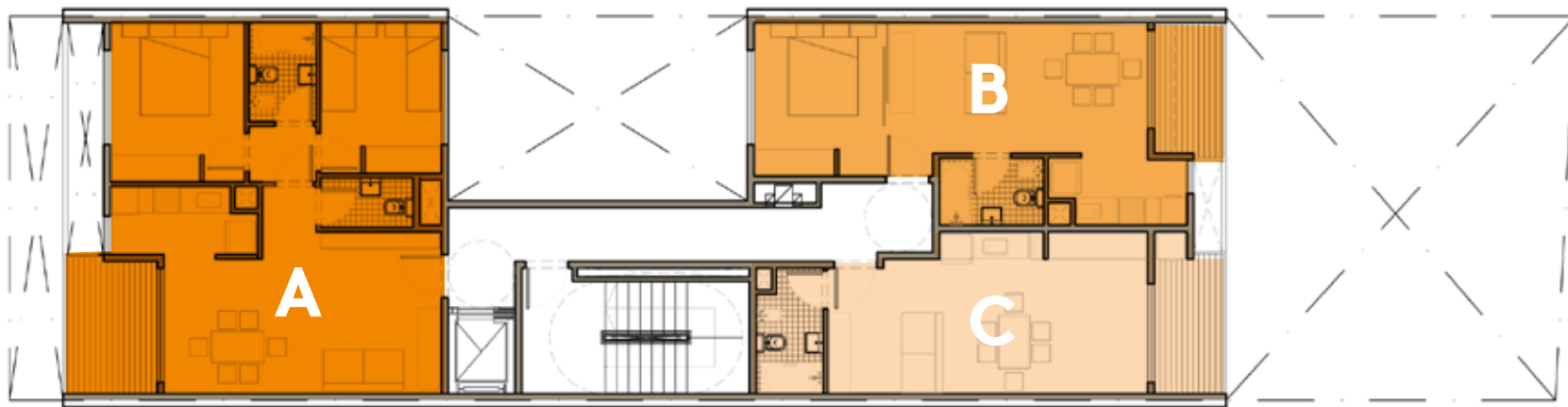
Superficie balcón **4.80 M2**

**UNIDAD C**

Monoambiente

Superficie cubierta **31.00 M2**

Superficie balcón **5.40 M2**



PLANTA TIPO **PISOS 7MO. A 8VO.**

UNIDAD **A**

3 ambientes

Superficie cubierta **61.00 M2**

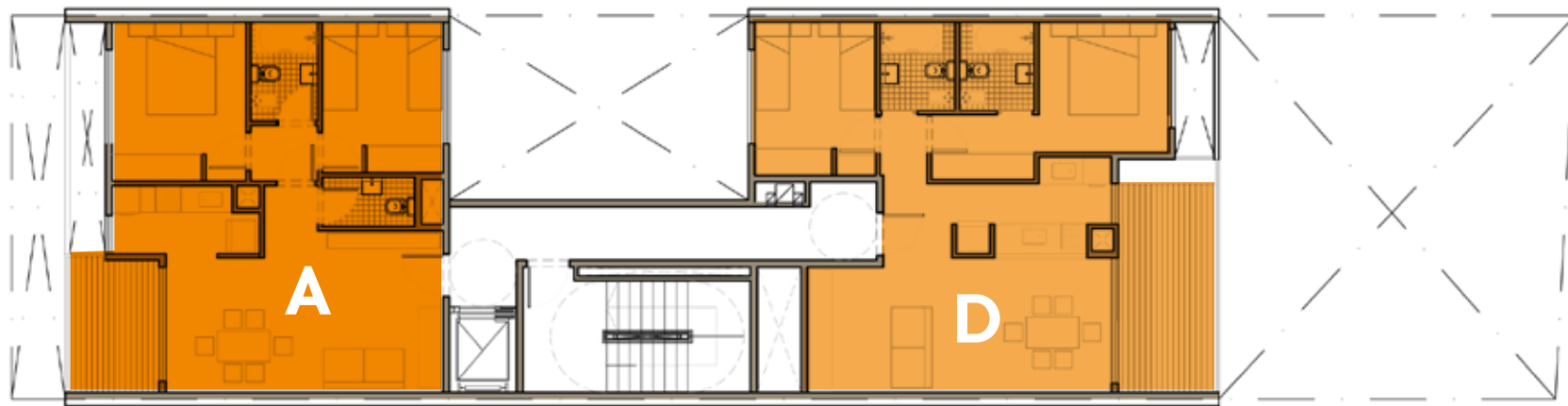
Superficie balcón **6.50 M2**

UNIDAD **D**

3 ambientes

Superficie cubierta **65.50 M2**

Superficie balcón **11.80 M2**



PLANTA TIPO **PISO 9NO.**

UNIDAD **E**

2 ambientes

Superficie cubierta **49.50 M2**

Superficie balcón **12.70 M2**

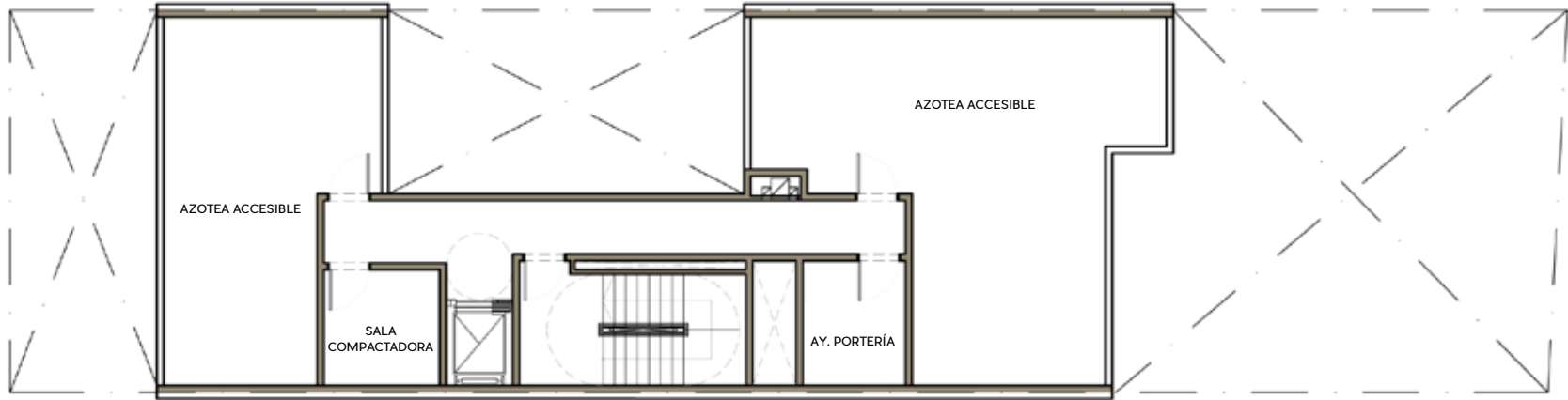
UNIDAD **D**

3 ambientes

Superficie cubierta **65.50 M2**

Superficie balcón **11.80 M2**





## ESPECIFICACIONES TÉCNICAS

- Agua caliente por termotanque central
- Instalación preparada para AA frío/calor en dormitorio y living
- Cocina a gas natural 4 hornallas y anafe 2 hornallas
- Calefacción por estufas gas natural en living-comedor (unidad 2 y 3 ambientes)
- Muebles de cocina de melamina con perfil tirador de aluminio.
- Mesada de granito gris mara o gris perla
- Frentes de placard
- Piso de porcelanatto
- Revestimiento cerámico y venecitas en baños y cocinas
- Grifería FV o similar
- Sanitarios Ferrum o similar
- Aberturas de aluminio línea moderna o redonda
- Puertas de acceso a vivienda RF30
- Puertas placas de MDF con terminación esmalte sintético blanco
- Jardín vertical



[www.cdobras.com.ar](http://www.cdobras.com.ar)

  /cdobras

Compañía de Obras S.R.L.  
Almafuerte 5075 Munro, Buenos Aires.  
T: (+5411) 4762 4705  
M: info@cdobras.com.ar



COLOBRES 263  
Almagro

INICIO DE OBRA  
Septiembre 2017

ENTREGA  
Febrero 2019